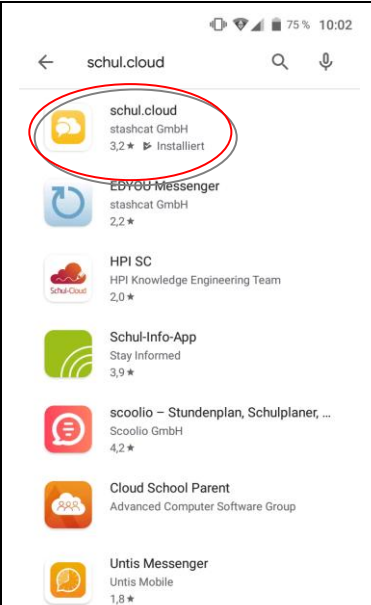


Registrieren/Anmelden

1. Laden Sie sich die App schul.cloud herunter und installieren Sie sie.



2. Öffnen Sie die App. Wählen Sie unten „Registrierungsschlüssel eingeben“.

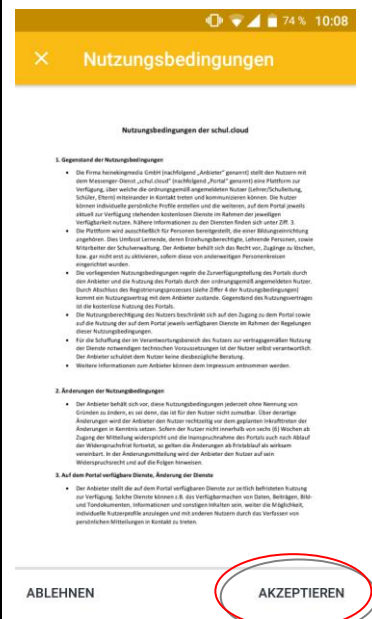


3. Geben Sie den Registrierungsschlüssel ein. Anschließend auf „Prüfen“ klicken.



Registrieren/Anmelden

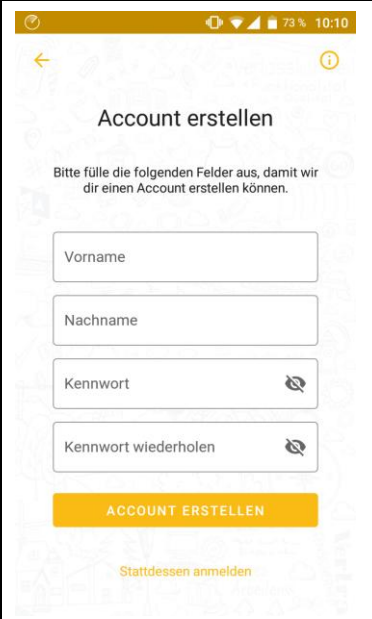
4. Lesen und akzeptieren Sie die Nutzungsbedingungen.



5. Geben Sie Ihre E-mail-Adresse ein.



6. Geben Sie Ihren Vornamen und Nachnamen vollständig und wahrheitsgemäß an. Vergeben Sie ein Kennwort. Dieses muss mindestens 8 Zeichen lang sein.

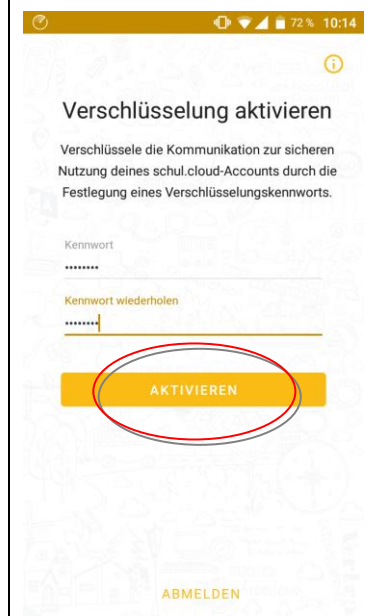


Registrieren/Anmelden

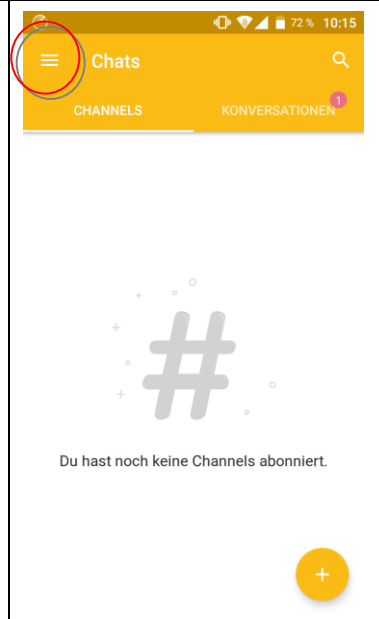
7. Sie werden automatisch auf die Anmeldeseite zurückgeleitet. Geben Sie Ihre E-Mail-Adresse ein. Geben Sie Ihr Kennwort ein. Drücken Sie „Anmelden“.



8. Sie müssen die Verschlüsselung aktivieren (dies ist normalerweise nur einmal auf jedem Gerät notwendig), indem Sie ein Verschlüsselungskennwort vergeben. Drücken Sie „Aktivieren“.



9. Sie werden auf die Startseite der App geleitet. Oben können Sie zwischen Channels (Gruppen) und Konversationen (mit einzelnen Personen oder kleinen Gruppen) wechseln.



Registrieren/Anmelden

10. Das ≡-Symbol oben links führt zum Menü der App und – ganz wichtig – auch zu Ihren Benachrichtigungen. Hier sollten Sie gelegentlich prüfen, ob Sie möglicherweise Benachrichtigungen zu Ihren Channels oder in Konversationen erhalten haben. Diese werden durch rot hinterlegte Zahlen markiert.

